

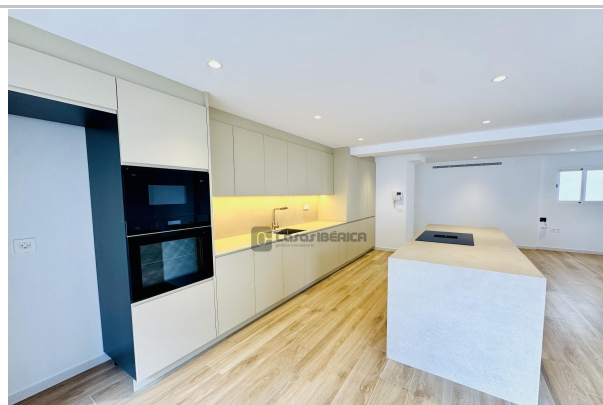
Referencia: **AP270426SJM**

Tipo inmueble: Piso

Operación: Alquiler

Precio: **2.350 €**

Estado: Reformado



Dirección: San José de la Montaña

Planta: 5

Población: Valencia

Provincia: Valencia

Cod. postal: 46008

Zona: Extramurs



**M<sup>2</sup> construidos:** 143

**Suelo de:** porcelánico

**Aire acondicionado:** centralizado

**Agua caliente:** individual

**Dormitorios:** 3

**Orientación:** sur

**Baños:** 2

**Antigüedad:** 1973

**Exterior/Interior:** exterior

---

## Descripción:

Si tu sueño es vivir en Extramurs, ¡no te pierdas este espectacular piso de ensueño de 143 m2!

Exclusiva vivienda de diseño contemporáneo donde la luz, el espacio y la integración con la naturaleza son los verdaderos protagonistas. Con una arquitectura limpia y elegante, esta propiedad ofrece ambientes amplios, funcionales y perfectamente conectados, pensados para disfrutar de la máxima comodidad y privacidad.

La zona de día destaca por su espectacular salón con grandes ventanales que inundan el espacio de luz natural, una moderna cocina completamente equipada y una zona de comedor abierta que invita a compartir momentos únicos.

La zona de noche cuenta con 3 espaciosos dormitorios combinando sofisticación y confort y dos amplios baños (uno de ellos en suite).

Nada más entrar en la vivienda observas que han tenido en cuenta hasta el más mínimo detalle a la hora de distribuir los espacios. El inmueble ha sido reformado en su totalidad con acabados de lujo y distribuyendo sus más de 140 metros en 3 amplias habitaciones (una de ellas con salida a un gran balcón), 2 baños y una gran cocina abierta al comedor con salida a un amplio balcón donde disfrutar del solecito directo.

En su equipamiento cabe destacar el aire acondicionado frío/calor por conductos en todas las estancias, la carpintería interior y exterior blanca que contrasta con los suelos porcelánicos de imitación madera, los amplios armarios empotrados en todas las habitaciones y en el pasillo y la gran capacidad de almacenaje de la cocina. Un detalle importante es que ambos baños tienen ventanas.

La vivienda tiene mucha luz natural debido a la altura (5º) y a la distancia del edificio de enfrente. No es último piso ya que la finca es de 7 alturas. Además, cuenta con ventilación cruzada dada su doble orientación.

El inmueble se encuentra en una finca tranquila y se sitúa en pleno Extramurs, una de las zonas más demandadas de Valencia por su cercanía con el centro de la ciudad y su inmejorable comunicación tanto en bus como en metro. En las inmediaciones pasan las líneas de bus 67-70-72-73-93-C3. Además, en 10 min andando llegamos a la estación de metro de Ángel Guimerá, estación intercambiador donde confluyen la mayoría de las líneas de metro de la red valenciana (1-2-3-5-7-9).

La zona cuenta con todos los servicios que nos hacen más fácil el día a día, como todo tipo de comercios, supermercados (Mercadona a 4 minutos caminando y Consum a 6), centros de salud (Centro de Salud Juan Llorens a 3 minutos) y a un minuto caminando los centros educativos San Pedro Pascual e Inmaculado Corazón de María.

Si te gusta el deporte, te encantará saber que tienes a 5 min andando el cauce del río Turia, pulmón verde de la ciudad donde hacer deporte, jugar con los peques, o relajarte leyendo un libro en un entorno saludable y con un bonito paisaje.

Oportunidades como esta no son fáciles de encontrar, por lo que solicita una visita cuanto antes. Los datos de esta publicación, se muestran a título informativo, no contractual y no son vinculantes.

Requisitos para el alquiler:

- Perfil serio y responsable.
  - Contrato fijo de más de un año con ingresos superiores a 7.500€ anuales.
  - Larga estancia.
-